

## COMINTEC sas

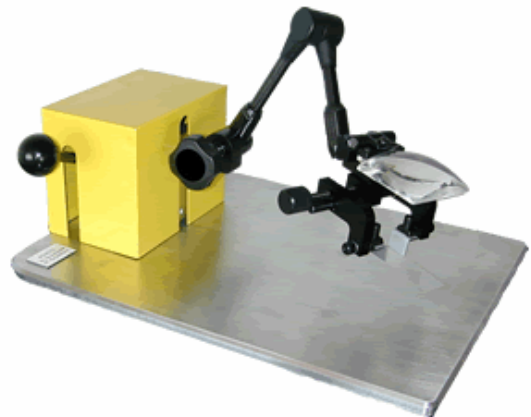
11 rue des Campanules  
BP184 - LOGNES  
77315 MARNE LA VALLEE Cedex 2  
Tel : + 33 (0)1 64 62 80 90  
Fax : +33 (0)1 64 62 80 98  
E-Mail : [info@comintec.fr](mailto:info@comintec.fr)  
Internet : [www.comintec.fr](http://www.comintec.fr)



### SPIDER PRINTER NOVATEC SERIGRAPHIE SELECTIVE DE CREME A BRASER

Le Spider Printer est composé :

- D'un bras universel,
- D'un pochoir adapté au bras,
- D'un plateau de support.



Le bras universel est terminé :

- Par un système qui permet de tendre les pochoirs (la tension est primordiale pour atteindre une bonne qualité de sérigraphie),
- Par une loupe qui facilite l'alignement du pochoir avec les PCB.

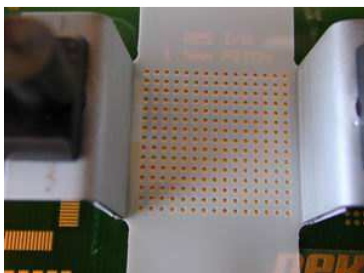
Grâce au bras universel, le pochoir peut être placé dans n'importe quelle position et être maintenu dans cette position pendant la sérigraphie (un système hydraulique est utilisé pour bloquer les mouvements du bras).

Les parties fixes, utilisées pour tendre le pochoir, permettent un montage rapide du celui-ci sur le bras universel avec un écartement suffisant pour éviter toute interférence avec les autres composants de la carte.

La mobilité du bras permet de sérigraphier sans démonter les cartes de leur sous-ensemble. Lorsque la sérigraphie est terminée, l'axe Z (activé par la poignée au dos de l'appareil) permet de démouler progressivement les sites.

Chaque Spider Stencil est livré avec :

- Une raclette dont la largeur est adaptée à celle du pochoir (la sérigraphie peut ainsi être faite en un seul passage de raclette),
- Deux barrettes anti-débordement afin d'éviter toute pollution du PCB.



Les spiders stencils sont équipés de deux pattes de fixation et sont conçus dans un matériau souple et semi transparent, ce qui facilite l'alignement des ouvertures par rapport aux plages d'accueil.