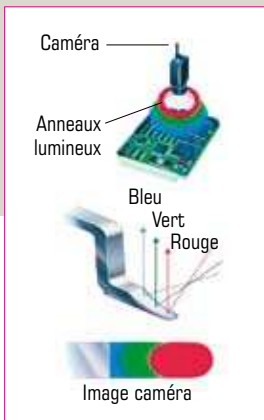


L'inspection optique (A.O.I.)

OMRON



OMRON est le premier fabricant mondial de systèmes A.O.I. (Automated Optical Inspection) et propose une gamme de machines d'inspection par vision des cartes équipées à chaque étape de la chaîne de production.

VT-RNS-ptH

Pour répondre au test des quantités moyennes, OMRON propose un système de table utilisant la même technologie que les équipements en ligne. C'est bien le point fort de la VT-RNS-ptH qui permet d'accéder à la technologie A.O.I. avec une compétitivité assurée. Les algorithmes d'analyse permettent une programmation aisée et une réduction importante des faux défauts.



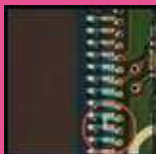
nouveau

VT-S700

Dernière sortie d'une longue lignée de machines AOI hautes performances, cette plateforme intègre une nouvelle évolution du très performant et unique système OMRON à 3 couleurs. Configurable en résolution de 10, 15 ou 20 microns, elle est capable d'inspecter des composants à partir du 01005 en très haute qualité à des vitesses réservés jusqu'à maintenant à des systèmes concurrents de qualité d'inspection médiocre. Alliant précision, puissance et rapidité, cette machine est à la pointe des besoins actuels en inspection de qualité.

Les +

Basée sur un système breveté d'éclairage en trois couleurs, les testeurs OMRON produisent une image contenant des informations 3D grâce à la restitution de 16,4 millions de couleurs pour une inspection d'une extrême précision.



Court circuit



Excès de soudure



Absence de soudure



Pattes soulevées



VT-RNS

Grâce au travail des ingénieurs d'OMRON pour obtenir une mécanique rapide et simplifiée, la VT-RNS se présente aujourd'hui avec un excellent rapport prix/performance pour une machine en ligne.

- 3 types d'inspection disponibles : après sérigraphie, après placement et après refusion.
- Logiciel par traitement algorithmique avec IHM identique.
- Possibilité de programmation off-line avec rechargement du programme sans stopper la ligne.
- Logiciels d'exploitation des données disponibles selon besoin.



L'inspection optique (A.O.I.)



VT-WIN2

La VT-WIN2 présente une incomparable vitesse, précision et facilité d'utilisation, pour aider à optimiser les ressources et améliorer le rendement des lignes de production.

- Inspection après refusion par mode algorithmique.
 - Exceptionnelle rapidité d'inspection.
 - Possibilité de programmer jusqu'à 3 résolutions par programme (de 10 à 50 microns).
- En Système de renvoi d'angle par miroir pour contrôle des PLCC.
- Stockage des données sous base ORACLE.



VP5200L

Avec la gamme VP5200L, machine d'inspection 3D de dépôt de pâte à braser, OMRON par le partenariat avec CKD enrichit une gamme de machines AOI déjà très complète. Une caméra 3CCD est placée verticalement, et le système couleur à décalage de phase permet de recréer une image 3D. Parce que la pâte à braser est mesurée sur un même plan, la vitesse d'inspection est plus rapide que les autres méthodes existantes sur le marché. La source lumineuse adoptée est à base de LED, pour une plus grande sécurité, une maintenance plus aisée qu'avec un système laser ainsi qu'une durée de vie très élevée.

Les solutions d'automatisation

EMPILEUR / DÉPILEUR

Différents types d'empileurs et dépileurs sont disponibles pour répondre parfaitement à vos besoins :

- Système mono côté ou en ligne avec différentes tailles possibles.
- Nombre de magasins intégrés avec une grande compatibilité avec l'existant.
- Tri des cartes bonnes et mauvaises.
- Lecture en amont du code-barres.
- Transitique additionnelle.



STATION DE TRAVAIL EN LIGNE

Complément idéal de la FIREFLY en cas d'implantation manuelle des composants avant soudure, la station de travail offre une agréable surface de mise en œuvre pouvant être complétée d'accessoires. Ainsi elle fera office de buffer avant l'entrée des cartes dans la machine grâce à son convoyage automatique intégré. Une transitique complémentaire pourra être ajoutée afin d'offrir un plus grand nombre de cartes à stocker.