

FORMATION CONTINUE - FABRICATION EN ELECTRONIQUE  
CIRCUITS IMPRIMES - BRASAGE - MICROELECTRONIQUE  
33, rue Ravon, 92340 BOURG LA REINE - France internet : [www.iftec.fr](http://www.iftec.fr)  
Tél +33 (0)1 45 47 02 00 - Fax +33 (0)1 45 47 39 79 E.mail : [iftec@iftec.fr](mailto:iftec@iftec.fr)

S.A.S. au Capital de 62 500 euros - RCS Nanterre 324 047 174 00028 - Code NAF : 804C  
Code TVA : FR 65 324 047 174 - N° Enregistrement Formation Continue : 11 92 00 210 92

---

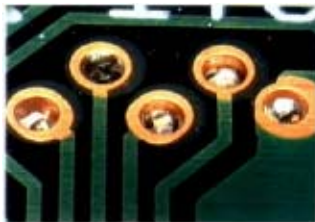
## MESURE DE BRASABILITE

### Des trous métallisés sur circuit imprimé

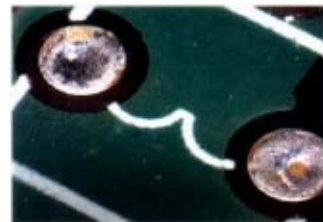
( examen destructif )

---

#### INFORMATIONS SUR CE SERVICE



Remontées incorrectes



Remontées correctes

#### Travaux réalisés :

- Mesure de la brasabilité des trous métallisés par l'analyse de la remontée d'alliage.

Normes de référence : NFC 20720 / CEI 68-2-20 J-STD-003 IPC-S-804 A

Principe : mise en flottaison d'un échantillon de circuit imprimé sur un bain d'alliage en fusion, puis examen des remontées de l'alliage dans les trous métallisés avec attribution d'un coefficient de mérite pour chaque remontée (valeur de 0 à 5 points selon NFC 93713).

Sanction selon NFC 93713 Août 1974 : la moyenne de l'échantillon doit être > 4.

Rédaction d'un rapport d'examen comportant les conditions de l'essai et le détail des appréciations.  
Ce rapport peut être envoyé par e-mail dès la fin des mesures.

#### Conditions du test.

L'échantillon de circuit doit comporter au moins 30 trous métallisés de diamètre 0.8 à 1.3mm.

Utilisation d'un flux non activé, immersion de l'échantillon dans le flux et séchage. (pas de préchauffage).

Alliage Sn60Pb en bain mort à 245°C selon J-STD et IPC

Délai : généralement dans la semaine, sauf quantité importante ou difficultés particulières (nous consulter).

Remarque : Nous pouvons aussi réaliser un vieillissement accéléré de la brasabilité, en chaleur sèche ou en chaleur humide selon la norme choisie, ou selon votre spécification.

**Tarif : selon le nombre de mesures ; merci de nous consulter.**